



---

ŽADATEL

Miroslav Knápek

---

NAŠE ZNAČKA  
0100187453

VYDÍLUJE / LINKA  
Oddělení Dokumentace  
840 840 840

VYDÍLENO DNE  
01.08.2013

---

### **Vyjádření o existenci energetického zaízení společnosti EZ Distribuce, a. s., pro akci:**

#### **Parkoviště u ZŠ Paskov**

Vážený zákazníku,

dovolujeme si reagovat na Vaši žádost číslo 0100187453 ze dne 01.08.2013, která se týkala vyjádření o existenci energetického zaízení. V majetku společnosti EZ Distribuce, a. s., se na Vámi uvedeném zájmovém území nachází nebo zasahuje ochranným pásmem energetického zaízení typu:

#### **NADZEMNÍ SÍŤ**

V případě podzemních energetických zaízení je povinností stavebníka před započtím zemních prací třináct dní předem požádat o vyjádření prostřednictvím Zákaznické linky 840 840 840, která je Vám k dispozici 24 hodin denně, 7 dní v týdnu.

Energetické zaízení je chráněno ochranným pásmem podle § 46 zákona č. 458/2000 Sb. (energetický zákon) v platném znění nebo technickými normami, zejména PNE 33 3301 a CSN EN 50423-1. Příbližný průběh tras zasíláme v příloze, případně v trase kabelového vedení může být uloženo několik kabelů.

V případě, že uvažovaná akce nebo činnost zasáhne do ochranného pásma nadzemních vedení nebo trafostanic, pokud bude po vyjádření zjištěno, že zasahuje do ochranného pásma podzemních vedení, je nutné písemně požádat o souhlas s činností v ochranném pásmu (formulář je k dispozici na [www.cezdistribuce.cz](http://www.cezdistribuce.cz) v části Formuláře / činnosti v ochranných pásmech, kontaktní údaje pro podání Vaší žádosti naleznete v zápatí). Upozorujeme Vás rovněž, že v zájmovém území se může nacházet energetické zaízení, které není v majetku společnosti EZ Distribuce, a. s.

Pokud dojde k obnažení kabelového vedení nebo k poškození energetického zaízení, kontaktujte prosím naši Poruchovou linku 840 850 860, která je Vám k dispozici 24 hodin denně, 7 dní v týdnu.

Toto vyjádření je platné 1 rok od 01.08.2013 a slouží jako podklad pro zpracování projektové dokumentace pro potřeby územního a stavebního řízení, pokud je taková dokumentace zpracovávána. Nenahrazuje však vyjádření Provozovatele distribuční soustavy k připojení nového odběru / zdroje elektrické energie a navýšení rezervovaného výkonu / výkonu a mimo havárií ani souhlas s činností v ochranném pásmu.

S pozdravem

z pověření DA/94/0023/2012  
ing. Zbyněk Businský,  
vedoucí odboru Správa dat o síti,  
EZ Distribuce, a. s.

#### **Přílohy**

1. Situační výkres zájmového území
2. Podmínky pro provádění činností v ochranných pásmech energetických zaízení



SKUPINA ČEZ – GENERÁLNÍ PARTNER ČESKÉHO OLYMPIJSKÉHO TÝMU 2001–2012

EZ Distribuce, a. s.

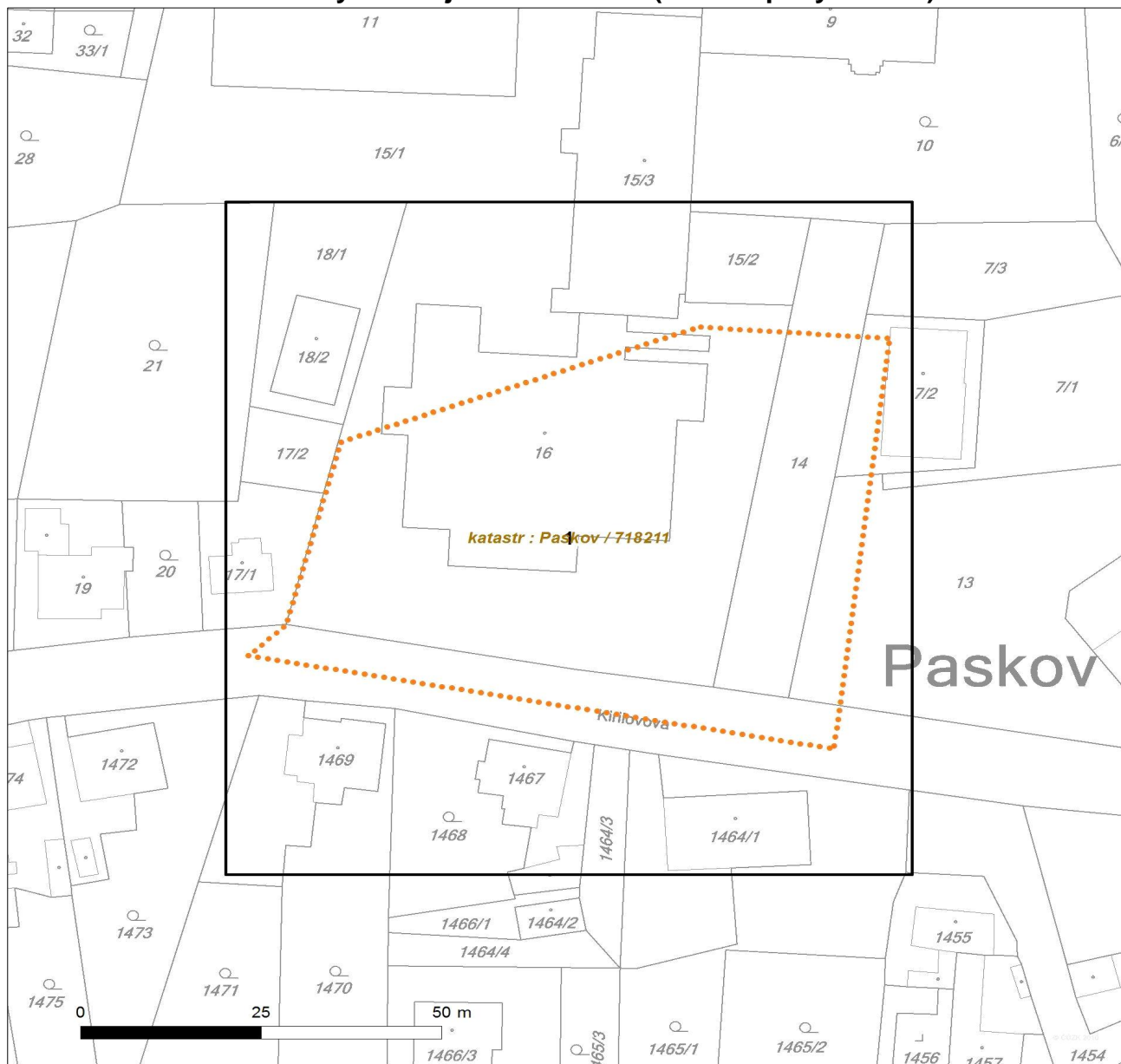
Diánský Dvůr IV-Podmokly, Teplická 874/8, PS 405 02 | Zákaznická linka: 840 840 840, Linka pro hlášení poruch: 840 850 860, fax: 371 102 008, e-mail: [info@cezdistribuce.cz](mailto:info@cezdistribuce.cz), [www.cezdistribuce.cz](http://www.cezdistribuce.cz) | IČ: 24729035, DIČ: CZ24729035 | bank. spoj.: KB Praha 35-4544580267/0100 zapsaná v obchodním rejstříku vedeném u Krajského soudu v Ústí nad Labem, oddíl B, vložka 2145 | zaslací adresa pro zákazníky: Plzeň, Guldenerova 2577/19, PS 303 28



Platí pouze s vyjádřením číslo 0100187453.

Zakreslené polohy zařízení v plánu jsou pouze informativní.

### Situční výkres zájmového území (klad mapových listů)



LEGENDA	
Podzemní vedení NN do 1kV	Stanice do 52 kV - stožárová
Nadzemní vedení NN do 1kV	Stanice do 52 kV - zděná
Podzemní vedení VN do 35 kV	Transformovna (nad 52 kV)
Nadzemní vedení VN do 35 kV	Prohlašující investice ČEZ Distribuce
Podzemní vedení VVN 110kV	Stanice ČEZ Distribuce ve výstavbě
Nadzemní vedení VVN 110kV	Zařízení ČEZ Distribuce ve výstavbě
NN přívod odběratele	Hranice katastrálního území
Cizí energetické vedení	
Zájmové území	



Platí pouze s vyjádřením číslo 0100187453.

Zakreslené polohy zařízení v příloze jsou pouze informativní.

### Situční výkres - list 1





## PODMÍNKY PRO PROVÁDĚNÍ PRACÍ V OCHRANNÝCH PÁSMECH NADZEMNÍCH VEDENÍ

Ochranné pásmo nadzemního vedení podle §46, odst. (3), Zák. č. 458/2000 Sb. je souvislý prostor vymezený svislými rovinami vedenými po obou stranách vedení ve vodorovné vzdálenosti měřené kolmo na vedení, které činí od krajního vodiče vedení na obě jeho strany:

- a) u napětí nad 1 kV a do 35 kV včetně
  - i) pro vodiče bez izolace 7 metrů (resp. 10 metrů u zařízení postaveného do 31. 12. 1994),
  - ii) pro vodiče s izolací základní 2 metry,
  - iii) pro závěsná kabelová vedení 1 metr;
- b) u napětí nad 35 kV do 110 kV včetně : 12 metrů (resp. 15 metrů u zařízení postaveného do 31. 12. 1994).

Poznámka:

Nadzemní vedení nízkého napětí (do 1 kV) není chráněno ochranným pásmem. Při pracích v blízkosti (práce v blízkosti) je nutné dodržet vzdálenosti dané SN EN 50110-1 ed. 2.

### **V ochranném pásmu nadzemního vedení je podle §46 odst. (8) a (9) zakázáno:**

1. z izovat bez souhlasu vlastníka těchto zařízení stavby i umístění konstrukce a jiná podobná zařízení, jakož i uskladňovat hořlavé a výbušné látky,
2. provádět bez souhlasu vlastníka zemní práce,
3. provádět inženýrské práce, které by mohly ohrozit spolehlivost a bezpečnost provozu těchto zařízení nebo ohrozit život, zdraví i majetek osob,
4. provádět inženýrské práce, které by znemožňovaly nebo podstatně znesnadňovaly přístup k těmto zařízením,
5. vysazovat chmelnice a nechávat rostliny nad výškou 3 metry.

Pokud stavba nebo stavební inženýrské práce zasahuje do ochranného pásma nadzemního vedení, je třeba požádat o písemný souhlas vlastníka nebo provozovatele tohoto zařízení na základě §46, odst. (8) a (11) Zákona č. 458/2000 Sb.

### **V ochranných pásmech nadzemních vedení je třeba dále dodržovat následující podmínky:**

1. Při pohybu nebo pracích v blízkosti elektrického vedení vysokého napětí se nesmí osoby, pokud nejsou pracovníci, prostědky nemající povahu jeřábu přiblížit k živým částem - vodičům blíže než 2 metry (dle SN EN 50110-1).
2. Je třeba, aby a jim podobná zařízení musela být umístěna tak, aby v kterékoliv poloze byly všechny jejich části mimo ochranné pásmo vedení a musely být zamezeno vyvrstvení lana.
3. Je zakázáno stavět budovy nebo jiné objekty v ochranných pásmech nadzemních vedení vysokého napětí.
4. Je zakázáno, provádět veškeré pozemní práce, při kterých by byla narušena stabilita podpůrných bodů - sloupů nebo stožárů.
5. Je zakázáno upevňovat antény, reklamy, ukazatele apod. pod, přes nebo přímo na stožáry elektrického vedení.
6. Dodavatel prací musí prokazatelně seznámit své pracovníky, jichž se to týká s SN EN 50110-1.
7. Pokud není možné dodržet body 1 až 4, je možné požádat příslušný provozní útvar provozovatele distribuční soustavy o další řešení (zajištění odborného dohledu pracovníka s elektrotechnickou kvalifikací dle Vyhlášky č. 50/78 Sb., vypnutí a zajištění zařízení, zaizolování živých částí...), pokud nejsou tyto podmínky již součástí jiného vyjádření ke konkrétní stavbě.
8. V případě požadavku na vypnutí zařízení po nezbytnou dobu provádění prací je nutné požádat minimálně 25 dní před požadovaným termínem. V případě vedení nízkého napětí je možné též požádat o zaizolování částí vedení.

Případné nedodržení uvedených podmínek bude řešeno příslušným stavebním úřadem nebo nahlášeno Státní energetické inspekci v souladu s §93, Zákona č. 458/2000 Sb. jako porušení zákazu provádění prací v ochranných pásmech dle §46 téhož zákona.